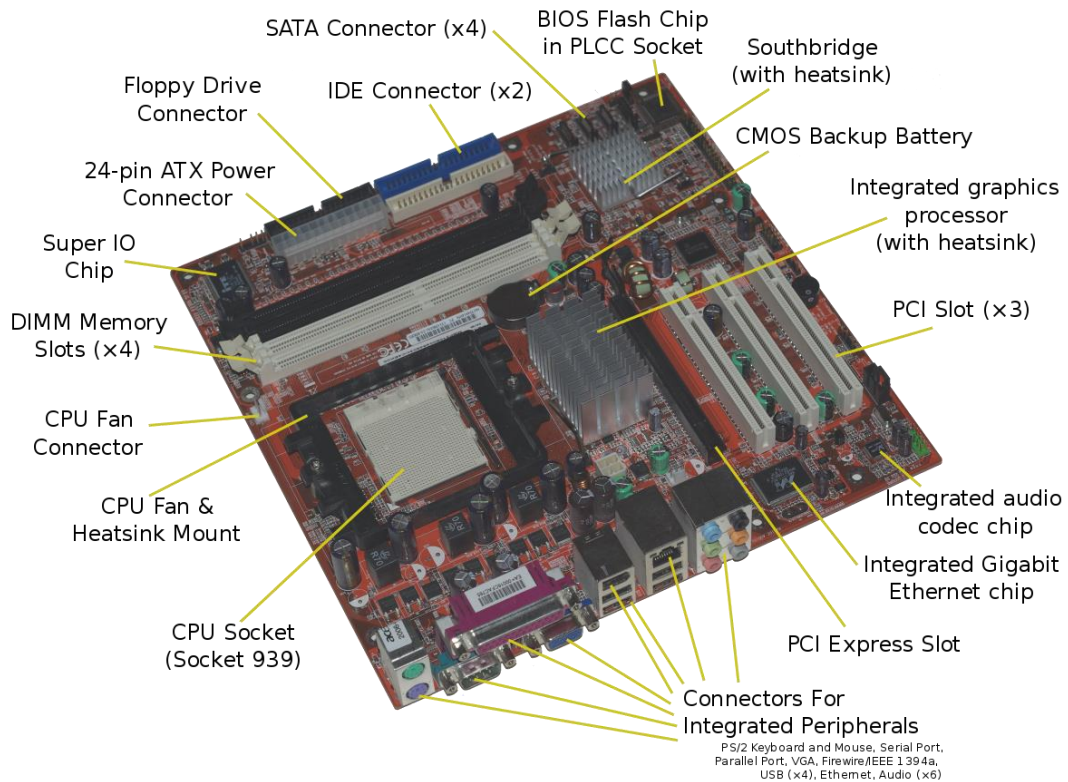


Основна (матична) плоча

Најважније рачунарске компоненте се физички повезују међусобно у рачунарски систем преко основне (матичне) плоче.

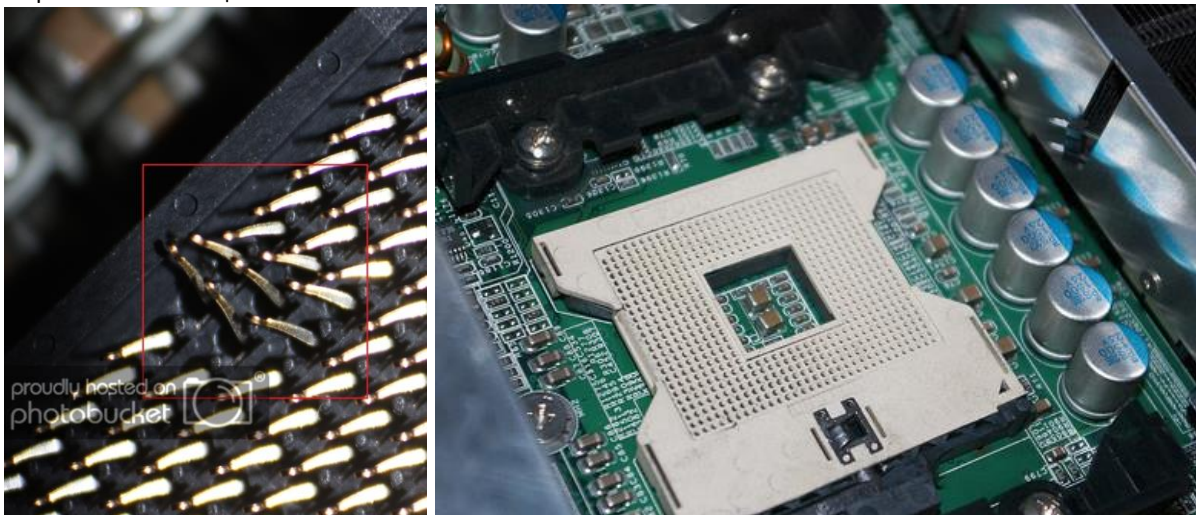
На основној плочи се налазе места (слотови) на који се наставља мултипроцесор и меморијски чипови.

На матичној плочи су и системске магистрале преко којих се ове компоненте међусобно повезују.

На плочи постоје и портови, до којих се спроведене системске магистрале, преко којих се могу прикључити различити уређаји на рачунарски систем.

На матичној плочи је и велики број контролера (чипова који служе као интерфејс између микропроцесора и периферних уређаја).

Данас се сви контролери израђују интегрисано са целом плочом, иако ако дође до прекида рада једног контролера, мора се заменити цела матична плоча.



Хлађење микропроцесора

Хлађење рачунара је неопходно да би се одстранила непотребна топлота произведена од стране рачунарских делова.

Посебно су осетљиви на велику топлоту: процесор, чипсетови на матичној плочи, графичка карта и хард диск.

За хлађење компоненти се користе ваздушни хладиоци (heatsinks), вентилатори, водено хлађење.

Данашњи процесори су способни да аутоматски смање електрични напон или своју брзину ако се пређе дозвољена температура на њиховој површини.

